



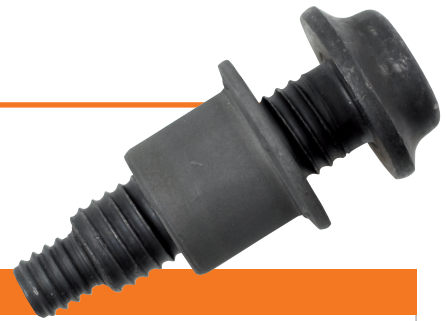
BOBTAIL®

Nächster Schritt in der Schließringbolzen Entwicklung



BOBTAIL® NÄCHSTER SCHRITT IN DER ENTWICKLUNG VON SCHLIESSRINGBOLZEN

Das Huck BobTail System enthält Schließringbolzen und Installationswerkzeuge, die Ihnen Vorteile bieten, die besser sind als alles, was Howmet Fastening Systems Industrial Division bislang produziert hat.

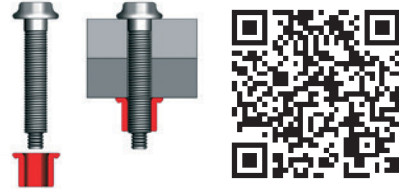


Hauptvorteile:

Installationsgeschwindigkeit

Die Installationsgeschwindigkeit der Befestiger muss man gesehen haben, um sie für möglich zu halten, denn der 1/4" Durchmesser BobTail Befestiger braucht weniger als 1 Sekunde, der 16mm Durchmesser BobTail Befestiger ca. 2 Sekunden. Das ist bis zu zweimal so schnell wie fast jeder andere Schließringbolzen mit großem Durchmesser auf dem Markt.

Das Installationsvideo finden Sie auf www.hfsindustrial.com



Kein Abrissteil oder Abrisschock

- Weniger Abfallmaterial
- Geringe Installationsgeräusche
- Verbesserte Korrosionsbeständigkeit

Reibungslose, stoßfreie Installationssequenz

- Verhindert Erschütterungen von Armen und Händen des Betreibers

Einzigartige spiralförmige Schließrinne (ab 12mm Durchmesser)

- Bolzen und Schließring können vor der Installation nicht verlorengehen

Rillenform für hohe Belastbarkeit

Flache Rillierung und großer Grundradius erhöhen die Belastbarkeit und Lebensdauer



Verstärkter Bolzen

Weiches Schließringmaterial schmiegt sich zwischen die Schließkerben

Installationsanzeige am Schließring zur optischen Überprüfung (ab 12mm Durchmesser)

Die Stanzindikatoren zeigen an, wenn die Installation abgeschlossen ist



Vor der Installation



Nach der Installation



Huck Bobtail hat die angesehene deutsche Bauaufsichtliche Zulassung vom DIBt erhalten. Lesen Sie mehr bei www.afshuck.net

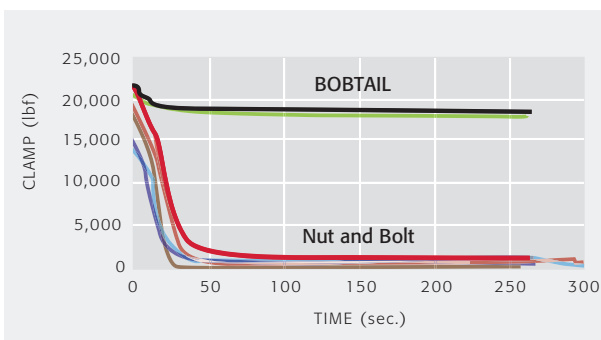
Kombination mit allen anderen Vorteilen bei der Verwendung von Huck Schließringbolzen

- Dauerhafte, mechanisch befestigte Schließsysteme:
 - Installationsprozess liefert automatisch Befestigungswerte
 - Kein Anziehen oder Nachziehen erforderlich
- Keine Lockerung wie bei konventionellen Schrauben und Muttern, selbst bei extremer Vibration
- Einfache optische Überprüfung garantiert sichere Installation

Steigen Sie von anderen Huck Schließringbolzen auf BobTail um

Wenn Sie derzeit die Huck C50L oder C6L Schließringbolzen benutzen, dann ist es aufgrund der Ähnlichkeiten von Ausmaßen und Stärke schnell und einfach, auf BobTail umzusteigen und die oben aufgeführten zusätzlichen Vorteile* zu nutzen.

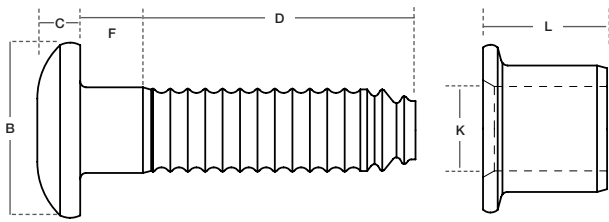
Beständige Befestigung mit BobTail



Diese Tabelle zeigt, dass die Streuung von Schrauben und Muttern im Vergleich zu BobTail wesentlich größer ist, und dass mit Beginn der Vibration die Befestigungsqualität bei konventionellen Schrauben und Muttern schnell nachzulassen beginnt, während sie mit BobTail konstant bleibt.

* Einige Anpassungen der Installationswerkzeuge sind notwendig.

Maße vor der Installation



Kopftypen: Rundkopf, Nietkopf

Material: Karbonstahl

Auf Anfrage sind andere Kopftypen und Materialien verfügbar.

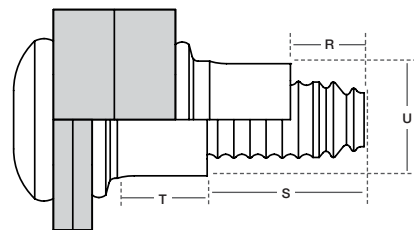
Tabelle zur Klemm- und Gesamtlänge

Klemmlängennummer	Klemmlänge Auswahl		6,4mm (1/4")	6,4mm (1/4")	7,9mm (5/16")	7,9mm (5/16")	9,5mm (3/8")	9,5mm (3/8")
	Von (mm)	Bis (mm)	D Max (mm)	F Nominal (mm)	D Max (mm)	F Nominal (mm)	D Max (mm)	F Nominal (mm)
1	0,0	4,7	20,7	1,0				
2	0,0	6,4	22,2	1,6				
3	1,6	7,9	23,8	3,2				
4	3,2	9,5	25,4	4,7	29,4	4,7	33,3	4,8
5	4,7	11,1	27,0	6,4				
6	6,4	12,7	28,6	7,9	32,5	7,9	36,5	7,9
8	9,5	15,9	30,2	11,1	35,7	11,1	39,6	11,1
10	12,7	19,1	31,8	14,3	38,9	14,3	42,8	14,3
12	15,9	22,2	33,3	17,4	42,1	17,4	46,0	17,5
14	19,1	25,4	34,9	20,6	45,2	20,6	49,1	20,6
16	22,2	28,6	36,5	23,8	48,4	23,8	52,3	23,8
18	25,4	31,8	38,1	27,0	51,6	27,0	55,5	27,0
20	28,6	34,9	39,7	30,1	54,8	30,1	58,7	30,2

Tabelle zu Kopf- und Schließring-Maßen

Durchmesser (mm)	Kopf Maße		Schließring Maße	
	B Max (mm)	C Max (mm)	K Max (mm)	L Max (mm)
6,4mm (1/4")	13,6	3,6	13,1	9,7
7,9mm (5/16")	17,3	4,4	16,3	12,1
9,5mm (3/8")	20,83	5,3	19,56	14,35

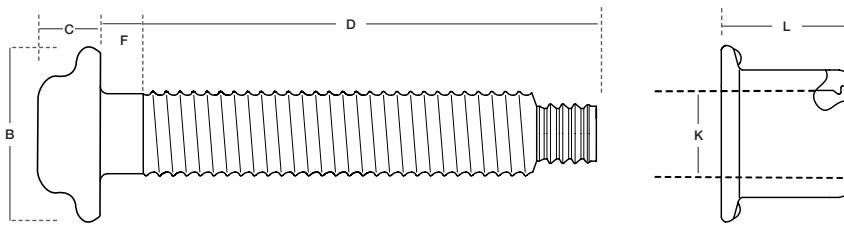
Installierte Maße



Installationsinformation und Tabelle zu maximalen Lochgrößen

Durchmesser (mm)	Minimale installierte Festigkeitswerte						Installierte Maße				
	Klasse 5.8			Klasse 8.8			R Min (mm)	S Max (mm)	T Min (mm)	U Max (mm)	Max Lochgröße (mm)
	Klemmkraft (kN)	Zugkraft (kN)	Scherkraft (kN)	Klemmkraft (kN)	Zugkraft (kN)	Scherkraft (kN)					
6,4mm (1/4")	8,0	13,3	13,6	10,2	16,5	19,1	5,7	13,6	6,6	9,2	7,1
7,9mm (5/16")	12,5	20,5	21,0	18,7	26,7	29,8	7,1	15,2	8,3	11,6	9,1
9,5mm (3/8")	17,9	28,9	30,4	26,6	41,4	42,7	8,8	16,9	9,9	13,8	10,7

Maße vor der Installation



Kopftypen: Geflanscht

Material: Karbonstahl

Andere Kopftypen und Materialien auf Anfrage verfügbar.

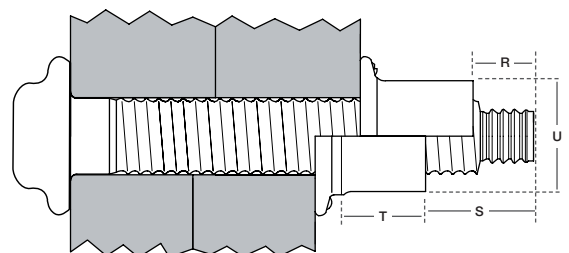
Tabelle zur Klemm- und Gesamtlänge

Klemmlängennummer	Klemmlänge Auswahl		12mm		14mm		16mm		20mm	
	Von (mm)	Bis (mm)	D Max (mm)	F Nominal (mm)	D Max (mm)	F Nominal (mm)	D Max (mm)	F Nominal (mm)	D Max (mm)	F Nominal (mm)
10	5	15	46,1	3,8	49	3,8	52	3,8	60,7	3,8
15	10	20	51,1	3,8	54	3,8	57	3,8	65,7	3,8
20	15	25	56,1	3,8	59	3,8	62	3,8	70,7	3,8
25	20	30	61,1	3,8	64	3,8	67	3,8	75,7	3,8
30	25	35	66,1	3,8	69	3,8	72	3,8	80,7	3,8
35	30	40	71,1	3,8	74	3,8	77	3,8	85,7	3,8
40	35	45	76,1	3,8	79	3,8	82	3,8	90,7	3,8
45	40	50	81,1	3,8	84	3,8	87	3,8	95,7	3,8
50	45	55	86,1	3,8	89	3,8	92	9,5	100,7	3,8
55	50	60	91,1	3,8	94	3,8	97	9,5	105,7	3,8
60	55	65	96,1	3,8	99	3,8	102	9,5	110,7	3,8
65	60	70	101,1	3,8	104	3,8	107	9,5	115,7	9,5
70	65	75	106,1	3,8	109	3,8	112	9,5	120,7	9,5
75	70	80	111,1	3,8	114	9,5	117	9,5	125,7	9,5
80	75	85	116,1	9,5	119	9,5	122	9,5	130,7	9,5

Tabelle zu Kopf- und Schließring-Maßen

Durchmesser (mm)	Kopf Maße		Schließring Maße	
	B Max (mm)	C Max (mm)	K Max (mm)	L Max (mm)
12mm	25,4	9,6	12,3	17,9
14mm	30	11,5	14,4	21,5
16mm	33,8	12,2	16,4	23,7
20mm	42,4	16	20,5	29,6

Installierte Maße

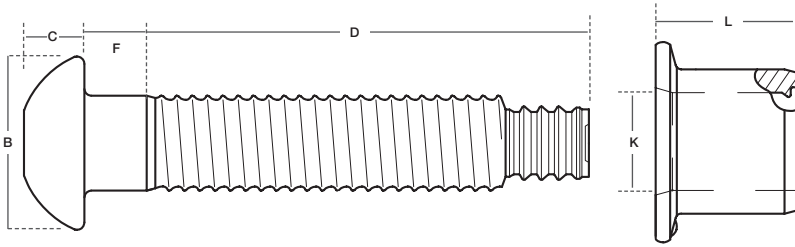


Installationsinformation und Tabelle zu maximalen Lochgrößen

Durchmesser (mm)	Klasse 10.9 Minimale installierte Festigkeitswerte			Klasse 10.9 Installierte Maße				Max Lochgröße (mm)
	Klemmkraft (kN)	Zugkraft (kN)	Scherkraft (kN)	R Min (mm)	S Max (mm)	T Min (mm)	U Max (mm)	
12mm	64,9	87,7	65,4	11,1	23,7	13,1	17,3	13,5
14mm	87	120	94	11,2	24,6	15,5	20,2	15,5
16mm	116	163	122	11,2	23,3	17,4	23,1	17,5
20mm	181	255	182	14	26,7	21,8	28,8	22

BOBTAIL MIT GROSSEM DURCHMESSER (IMPERIAL)

Maße vor der Installation



Kopftypen: Rund

Material: Karbonstahl

Andere Kopftypen und Materialien auf Anfrage verfügbar.

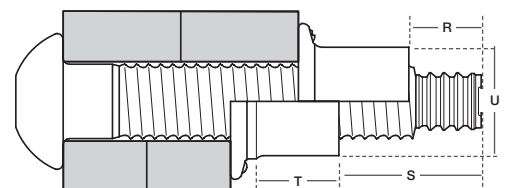
Tabelle zur Klemm- und Gesamtlänge

Klemmlängennummer	Klemmlänge Auswahl		12,7mm (1/2")	12,7mm (1/2")	15,9mm (5/8")	15,9mm (5/8")	19,1mm (3/4")	19,1mm (3/4")	22,2mm (7/8")	22,2mm (7/8")	25,4mm (1")	25,4mm (1")
	Von (mm)	Bis (mm)	D Max (mm)	F Nominal (mm)	D Max (mm)	F Nominal (mm)	D Max (mm)	F Nominal (mm)	D Max (mm)	F Nominal (mm)	D Max (mm)	F Nominal (mm)
4	6,4	15,7	48,3	3,8	52,6	3,8	61,8	4,1	68,7	6,4	76,2	6,4
8	12,7	22,1	54,6	3,8	58,9	3,8	68,1	4,1	75,1	6,4	82,6	6,4
12	19,1	28,4	61,0	3,8	65,3	3,8	74,5	4,1	81,4	6,4	88,9	6,4
16	25,4	34,8	67,3	3,8	71,6	3,8	80,8	4,1	87,8	6,4	95,3	6,4
20	31,8	41,1	73,7	3,8	78,0	3,8	87,2	4,1	94,1	6,4	101,6	6,4
24	38,1	47,5	80,0	3,8	84,3	3,8	93,5	4,1	100,5	6,4	108,0	6,4
28	44,5	53,8	86,4	3,8	90,7	3,8	99,9	4,1	106,8	6,4	114,3	6,4
32	50,8	60,2	92,7	3,8	97,0	3,8	106,2	4,1	113,2	12,7	120,7	12,7
36	57,2	66,5	99,1	3,8	103,4	3,8	112,6	4,1	119,5	12,7	127,0	12,7
40	63,5	72,9	105,4	3,8	109,7	3,8	118,9	9,5	125,9	12,7	133,4	12,7
44	69,9	79,2	111,8	3,8	116,1	9,5	125,3	9,5	132,2	12,7	139,7	12,7
48	76,2	85,6	118,1	9,5	122,4	9,5	131,6	9,5	138,6	12,7	146,1	12,7
52	82,6	91,9	124,5	9,5			138,0	9,5	144,9	12,7	152,4	12,7
56	88,9	98,3	130,8	9,5			144,3	9,5	151,3	12,7	158,8	12,7
60	95,3	104,6	137,2	9,5			150,7	9,5	157,6	12,7	165,1	12,7
64	101,6	111,0					157,0	9,5	164,0	12,7	171,5	12,7
68	108,0	117,3					163,4	9,5	170,3	12,7	177,8	12,7
72	114,3	123,7					169,7	9,5	176,7	12,7	184,2	12,7

Tabelle zu Kopf- und Schließring-Maßen

Durchmesser (mm)	Kopf Maße		Schließring Maße	
	B Max (mm)	C Max (mm)	K Max (mm)	L Max (mm)
12,7mm (1/2")	24,2	8,5	13,2	19,0
15,9mm (5/8")	30,4	11,0	16,4	23,7
19,1mm (3/4")	36,6	13,5	19,7	28,3
22,2mm (7/8")	42,3	14,9	22,9	33,0
25,4mm (1")	50,8	16,5	26,2	37,8

Installierte Maße



Installationsinformation und Tabelle zu maximalen Lochgrößen

Durchmesser (mm)	Klasse 10.9 Minimale installierte Festigkeitswerte			Klasse 10.9 Installierte Maße				Max Lochgröße (mm)
	Klemmkraft (kN)	Zugkraft (kN)	Scherkraft (kN)	R Min (mm)	S Max (mm)	T Min (mm)	U Max (mm)	
12,7mm (1/2")	53,6	75,8	62,3	10,9	23,7	14,4	18,4	14,3
15,9mm (5/8")	85,4	120,5	100,1	10,9	24,4	18	23,1	17,5
19,1mm (3/4")	126,3	178,4	144,1	13,6	27,9	21,6	27,7	20,6
22,2mm (7/8")	174,6	246,7	193,1	15,2	30,3	25,1	32	23,8
25,4mm (1")	229,1	323,4	251,3	17,4	33,2	29,2	36,9	28,6

ZUSAMMENSETZUNG DER ARTIKELNUMMER

Folgen Sie dem nachfolgenden Formular zur Bestimmung der Artikelnummer bei der Bestellung von BobTail Bolzen und Schließringen. Entnehmen Sie die Klemmlänge der Klemmlängentabelle

BobTail Bolzen mit kleinem Durchmesser (6,4mm bis 9,5mm)

BT (KOPF TYP) - (MATERIAL) (DURCHMESSER) - (KLEMLLÄNGE) (BESCHICHTUNG)

Beispiel: **BT-R8-4GA** ist ein BobTail Schließringbolzen, Rundkopf, Karbonstahl, Festigkeit 5,8, 6,4mm (1/4") Durchmesser, Klemmlänge 4 (3,2mm bis 9,5mm), Zink Galvanisierung.

Kopf Typ	Zusatzkennzeichen	Material	Zusatzkennzeichen	Durchmesser	Zusatzkennzeichen	Beschichtung	Zusatzkennzeichen
Rund	Keines	Karbonstahl Festigkeit 5,8	R	6,4mm (1/4")	8	Zink Galvanisierung	GA
Nieten Kopf	98T	Karbonstahl Festigkeit 8,8	BR	7,9mm (5/16")	10		
				9,5mm (3/8")	12		

Andere Kopftypen und Materialien auf Anfrage verfügbar.

BobTail imperial Bolzen mit großem Durchmesser (12,7mm bis 25,4mm)

BT (KOPF TYP) - (MATERIAL) (DURCHMESSER) - (KLEMLLÄNGE) (BESCHICHTUNG)

Beispiel: **BTR-BR16-4GA** ist ein BobTail Schließringbolzen, Rundkopf, Karbonstahl, Festigkeit 8,8, 12,7mm (1/2") Durchmesser, Klemmlänge 4 (6,4mm bis 15,7mm), Zink Galvanisierung.

Kopf Typ	Zusatzkennzeichen	Material	Zusatzkennzeichen	Durchmesser	Zusatzkennzeichen	Beschichtung	Zusatzkennzeichen
Rund	R	Karbonstahl Festigkeit 8,8	BR	12,7mm (1/2")	16	Zinc Electroplate	GA
				15,9mm (5/8")	20		
				19,1mm (3/4")	24		
				22,2mm (7/8")	28		
				25,4mm (1")	32		

Andere Kopftypen und Materialien auf Anfrage verfügbar.

BobTail Schließring mit großem Durchmesser (6,4mm bis 9,5mm) & BobTail Schließring mit großen imperial Maßen (12,7mm bis 25,4mm)

BTC (FESTIGKEIT) - (MATERIAL) (DURCHMESSER) (BESCHICHTUNG)

Beispiel: **BTC-R8GAH** ist ein Standard BobTail Schließring, niedriglegierter Karbonstahl 6,4mm (1/4") Durchmesser, Zink Galvanisierung.

Material Festigkeitswert	Zusatzkennzeichen	Material	Zusatzkennzeichen	Durchmesser	Zusatzkennzeichen	Beschichtung	Zusatzkennzeichen
Niedriglegierter Karbonstahl	Keine Nummer	Karbonstahl	R	6,4mm (1/4")	8	Zink Galvanisierung	GAH
Niedriglegierter Karbonstahl	5			7,9mm (5/16")	10		
				9,5mm (3/8")	12		
				12,7mm (1/2")	16	Zink + Schwarz*	BL*
				15,9mm (5/8")	20		
				19,1mm (3/4")	24		
				22,2mm (7/8")	28		
				25,4mm (1")	32		

Andere Kopftypen und Materialien sind auf Anfrage verfügbar. Benutzen Sie Schließringe aus Zusatzkennzeichen 5 zur Kombination mit den 8.8 Bolzen

* Standardausführung für 12,7mm Schließring ist GAT (Zinc Galvanisierung)

BobTail Bolzen mit großem metrischen Durchmesser (12mm bis 20mm)

MBT (KOPF TYP) - (MATERIAL) (DURCHMESSER) - (KLEMLLÄNGE) (AUSFÜHRUNG)

Beispiel: **MBT-DT12-10G** ist ein BobTail Schließringbolzen, geflanschter Kopf, Karbonstahl Stärke 10.9, 12mm Durchmesser, Klemmlänge 10 (5mm bis 15mm), Zink Beschichtung.

Kopf Typ	Zusatzkennzeichen	Material	Zusatzkennzeichen	Durchmesser	Zusatzkennzeichen	Beschichtung	Zusatzkennzeichen
Angeflanscht	keines	Karbonstahl Stärke 10,9	DT	12mm	12	Zink Beschichtung	G
				14mm	14		
				16mm	16		
				20mm	20		

BobTail Schließring mit großem metrischen Durchmesser (12mm bis 20mm)

MBTC -(MATERIAL) (DURCHMESSER) (BESCHICHTUNG)

Beispiel: **MBTC-R16BL** ist ein Standard BobTail Schließring, niedriglegierter Karbonstahl, 16mm Durchmesser, Zink + Schwarz.

Material	Zusatzkennzeichen	Durchmesser	Zusatzkennzeichen	Beschichtung	Zusatzkennzeichen
Niedriglegierter Karbonstahl	R	12mm	12	Zink + Schwarz	BL
		14mm	14		
		16mm	16		
		20mm	20		

Andere Kopftypen und Materialien auf Anfrage verfügbar

Es gibt viele verschiedene Arten von Installationssystemen für den BobTail, die von den Maßen des Befestigungssystems, der Anwendungsart und dem Zugang zur Anwendung abhängig sind. Einige der meistgenutzten Werkzeuge werden in den Abbildungen unten gezeigt, sind aber nur ein Teil unserer BobTail Werkzeugserie. Besprechen Sie Ihre Anforderungen mit unserem spezialisierten Systemteam, um die optimale Lösung für Ihre Bedürfnisse zu finden.

Zur Installation von BobTail ist die minimale Werkzeuganforderung:

- H **Hydraulisch**
- P **Pneumatisch**

Installationswerkzeug – entweder pneumatisch oder hydraulisch
Verformungshülse – passend für den Befestiger und das Werkzeug
Powerig® – zur Energieversorgung für hydraulische Werkzeuge
Zusätzliches Schlauchset – manchmal notwendig, um hydraulische Werkzeuge mit Powerig zu verbinden

<div style="background-color: #FF8C00; padding: 2px; display: flex; justify-content: space-between; align-items: center;"> 244BT/256BT P </div>  <p>Maße: 244BT (6,4mm), 256BT (7,9mm - 9,5mm)</p> <p>Die 244BT & 256BT pneumatischen Werkzeuge wurden speziell für die Installation von BobTail entwickelt.</p>	<div style="background-color: #FF8C00; padding: 2px; display: flex; justify-content: space-between; align-items: center;"> 2480L H </div>  <p>Maße: 6,4mm Kompaktes hydraulisches Installationswerkzeug; hohe Geschwindigkeit und lange Lebensdauer. Ideal für die Installation von BobTail und anderen Schließringbolzen bei Produktionen mit hohen Stückzahlen.</p>	<div style="background-color: #FF8C00; padding: 2px; display: flex; justify-content: space-between; align-items: center;"> 2583 H </div>  <p>Maße: 7,9mm - 9,5mm Hydraulische Installation mit besonders langem Hub, ideal zur Installation von BobTail. Auch für andere Schließringbolzen und strukturelle Blindbefestiger geeignet.</p>	
<div style="background-color: #FF8C00; padding: 2px; display: flex; justify-content: space-between; align-items: center;"> 2620-PT/2620 H </div>  <p>Maße: 12mm - 12,7mm Hydraulisches Installationswerkzeug zur Installation von BobTail und anderen 12 & 12,7mm Schließringbolzen und BOM® Blindbefestigern.</p>	<div style="background-color: #FF8C00; padding: 2px; display: flex; justify-content: space-between; align-items: center;"> 3585 H </div>  <p>Maße: 12,7mm - 15,9mm - 16mm - 19,1mm Hydraulisches Installationswerkzeug zur Installation von BobTail und anderen Schließringbolzen mit großem Durchmesser und den 15,9mm & 19,1mm BOM® strukturellen Blindbefestigern.</p>	<div style="background-color: #FF8C00; padding: 2px; display: flex; justify-content: space-between; align-items: center;"> HuckForce Advance HK32 </div>  <p>Powerig; Transportables Design mit 3 Phasen Elektrik. Kann mit allen hydraulischen Installationswerkzeugen.</p>	
<div style="background-color: #FF8C00; padding: 2px; display: flex; justify-content: space-between; align-items: center;"> Swageforward® Werkzeugserie H </div>  <p>Maße: 6,4mm - 7,9mm - 9,5mm - 12mm - 12,7mm - 14mm - 15,9mm - 16mm - 19,1mm - 20mm - 22,2mm - 25,4mm</p> <p>Hydraulische Werkzeuge sind ideal, wenn der Platz für die Anwendung eingeschränkt ist.</p> <p>Zur Installation von 6,4mm -25,4mm Bobtail Schließringbolzen.</p>		<div style="background-color: #FF8C00; padding: 2px; display: flex; justify-content: space-between; align-items: center;"> Entfernung von BobTail </div>  <p>Ein schneller Austausch von der Installationshülse zur Schneidhülse ermöglicht das Entfernen des BobTail Befestigers mit dem gleichen Werkzeugsystem.</p>	
<div style="background-color: #FF8C00; padding: 2px; display: flex; justify-content: space-between; align-items: center;"> Aftermarket Lösung </div> <p>BobTail kann außerhalb einer Fabrikumgebung folgendermaßen benutzt werden:</p> <ul style="list-style-type: none"> ■ Verformungshülse und Schneidhülse werden benötigt ■ BTT35LS – BobTail Werkzeug ■ Zusätzliche Schlauchsätze <p>Für hydraulische Anwendungen:</p> <ul style="list-style-type: none"> ■ HP690 – Handpumpe oder 911D - Hydraulisches Diesel Powerig 		<div style="background-color: #FF8C00; padding: 2px; display: flex; justify-content: space-between; align-items: center;"> Prüfmittel zur Qualitätskontrolle </div>  <p>Einfach bedienbare Ringlehre, um zu überprüfen, dass die Installation korrekt ist.</p>	

Spezielle Informationen zu BobTail Werkzeugen finden Sie auf der BobTail Website www.hfsindustrial.com

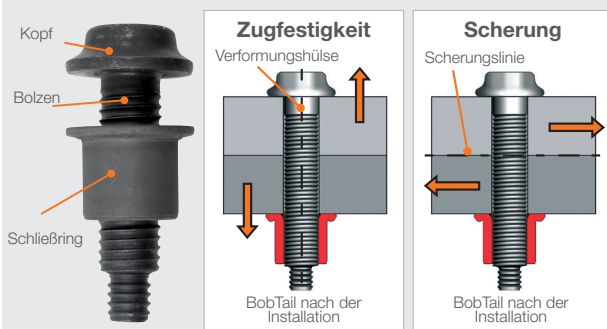
Funktionsweise

Klemmkraft oder Vorspannkraft: Im Anfangsstadium des Installationsprozesses setzt das Werkzeug am Ende an und zieht am Ende des Befestigers. Die Verbindung wird zusammengezogen, bevor die Verformungshülse auf den Schließring gedrückt wird. Das schließt (presst) den Schließring sukzessive in die Kerben des härteren Bolzens. Der Bolzen und der gepresste Schließring bilden zusammen den installierten Befestiger.

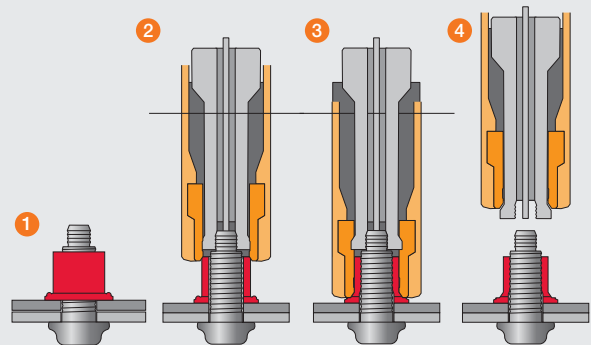
Der Verformungsvorgang reduziert den Durchmesser des Schließringes und vergrößert seine Länge. Dies wiederum verlängert den Bolzen und die Klemmkraft festigt die Verbindung.

Die Scherkraft der BobTail Befestiger ist variabel in Abhängigkeit der Materialstärke und dem Mindestdurchmesser des Bolzens. Die Scherkraft des Befestigers kann erhöht werden, indem der Durchmesser oder die Stärke des Materials vergrößert wird.

Die Zugfestigkeit des BobTail Befestigers hängt von dem Scherwiderstand des Schließringmaterials und der Anzahl Kerben ab.



Reihenfolge der Installation



- 1 ■ Bolzen wird in das vorbereitete Loch platziert
■ Schließring wird über den Bolzen geschoben
- 2 ■ Werkzeug wird über die ringförmigen Kerben platziert und angeschaltet
■ Ein Ziehmechanismus in der Verformungshülse zieht den Bolzen in das Werkzeug
■ Bolzenkopf wird gegen das Material gedrückt
■ Amboss drückt Schließring gegen die Verbindung
- 3 ■ Anfangsklemmkraft geschaffen
- 4 ■ Werkzeug presst Schließring, verstärkt Klemmkraft
■ Verformung des Schließringes in die Schließkerben ist abgeschlossen, Werkzeug gibt Befestiger und Zugteil frei, Installation ist abgeschlossen

KONTAKTADRESSEN:

Howmet Fastening Systems
Telford Operations,
Unit C, Stafford Park 7
Telford
TF3 3BQ
England
Tel: +44 (0) 1952 290011
Fax: +44 (0) 1952 204670
Email: enquiries@hfsindustrial.com
Web: www.hfsindustrial.com

Howmet Fastening Systems
Kelkheim Operations,
Industriestr. 6
65779 Kelkheim
Germany
Tel : +49 (0) 6195-805-0
Fax : +49 (0) 6195-2001

HFT FASTENERS AG
Bösch 37, CH-6331 Hünenberg
Telefon +41-41 780 70 01/Fax +41-41 780 73 49
e-mail: info@hft-fasteners.ch
Internet: www.hft-fasteners.ch

ISO 9001:2015 Nr. 96-241-041 CHE-103.080.007 MWST

Howmet Fastening Systems
St Cosme Operations,
9 rue de Cressonnieres
72110 Saint Cosme en Varais
Frankreich
Tel : +33 (0) 2.43.31.41.00
Fax : +33 (0) 2.43.31.41.41

Haftungsausschluss:

Die Informationen in dieser Veröffentlichung dienen nur der allgemeinen Information im Hinblick auf die gezeigten Produkte und/oder die Kriterien zur Auswahl der Produkte, und es ist nicht beabsichtigt, dass sie irgendeine Form der Garantie begründen, weder ausdrücklich, noch implizit oder gesetzlich; Garantien sind stets nur in den schriftlichen Angeboten, Bestätigungen und/oder Aufträgen enthalten. Es wird empfohlen, dass der Benutzer sicherstellt, dass er über aktuelle Angaben und Informationen für jede Anwendung und/oder Benutzung eines derartigen Produkts verfügt.

